

Anatomie du sein allaitant

Tissus adipeux et glandulaires

Ligaments de Cooper

Maillage soutenant les tissus adipeux et glandulaires

Tissu adipeux rétromammaire

Tissu adipeux situé à l'arrière du sein, au niveau de la paroi thoracique

Tissu adipeux intraglandulaire

Tissu adipeux mêlé au tissu glandulaire

Tissu adipeux sous-cutané

Tissu adipeux situé juste sous la peau

Tissu glandulaire

Tissu sécrétoire qui produit et stocke le lait

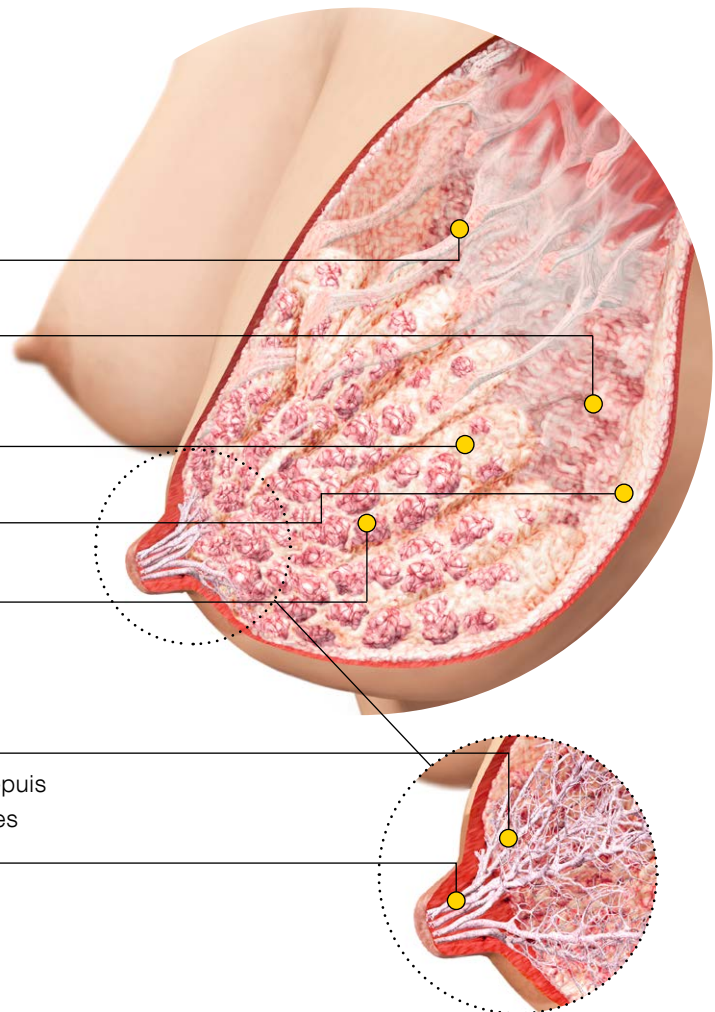
Réseau canalaire complexe

Canaux galactophores secondaires

Canaux ramifiés dans tout le sein qui transportent le lait depuis le tissu glandulaire vers les principaux canaux galactophores

Principaux canaux galactophores

Canaux majeurs (entre 4 à 18) aboutissant au mamelon ; les sinus lactifères traditionnellement décrits n'existent pas



Informations pratiques

I Moins de 4 % du lait peut être stocké dans les canaux, ce qui rend les éjections de lait essentielles pour pouvoir l'extraire. Le stress peut empêcher l'éjection du lait ; être à l'aise et détendue favorise donc l'écoulement du lait.

I 65 % du tissu glandulaire se situe dans un rayon de 30 mm de la base du mamelon et les canaux se trouvent près de la surface de la peau. La pression sur les canaux et le tissu dans cette zone peut limiter l'écoulement de lait.

I Le ratio entre le tissu glandulaire et le tissu adipeux intraglandulaire varie considérablement d'une femme à une autre. C'est la quantité de tissu glandulaire, et non pas la taille du sein, qui détermine la capacité à produire du lait.